

# MONTHLY MEMBERSHIP PROGRESS REPORT

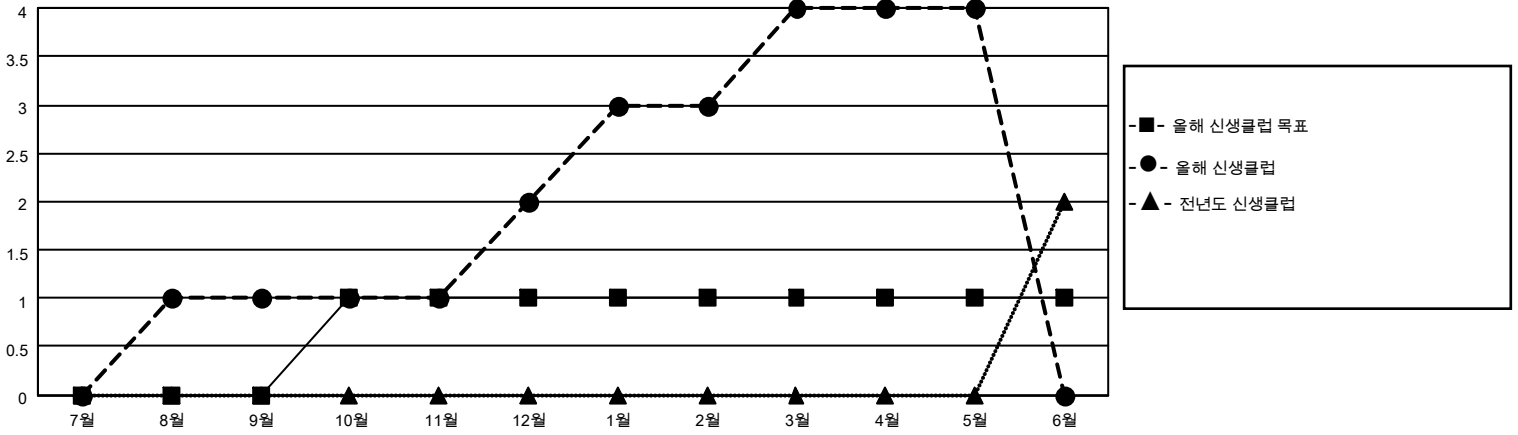
장소 REPUBLIC OF KOREA

District 354 B

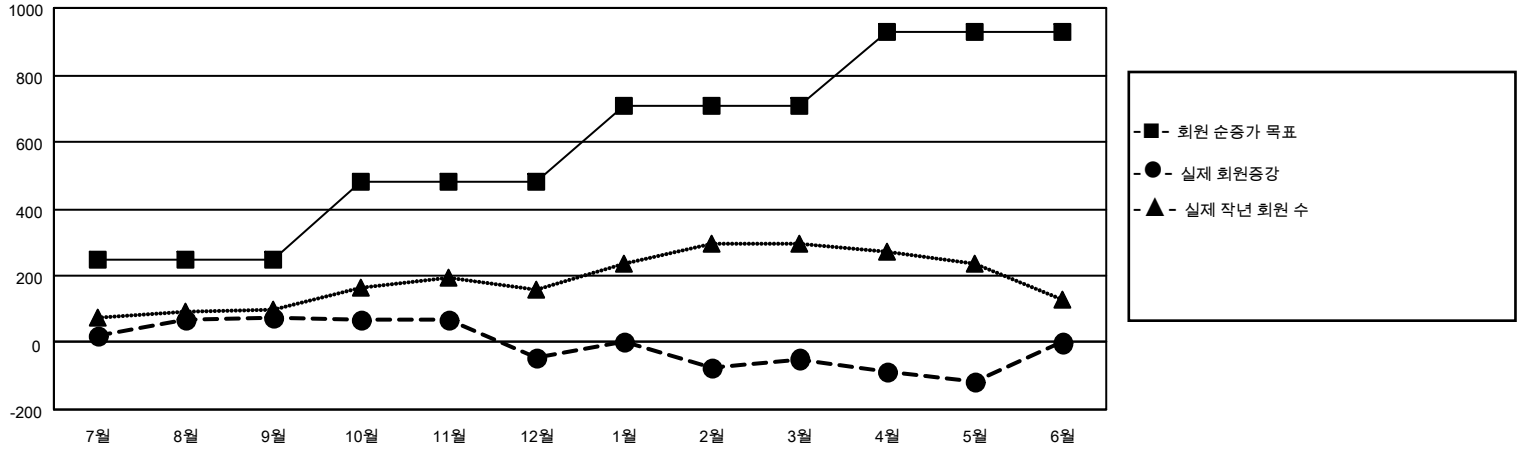
Results as of: 5/31/2021

클럽				회원 1인당			
결과- 2020-2021				결과- 2020-2021			
사분기	신생클럽 목표	신생클럽	해산된 클럽	사분기	회원 순증가 목표	실제 회원증강	실제 퇴회 회원 수(전출입 포함)
7월/8월/9월	0	1	0	7월/8월/9월	250	266	189
10월/11월/12월	1	1	0	10월/11월/12월	230	161	275
1월/2월/3월	0	2	7	1월/2월/3월	230	152	132
4월/5월/6월	0	0	0	4월/5월/6월	220	29	95

목표 및 누적 신생클럽 수



목표 및 누적 회원수



해산된 클럽: 7	1명 이상의 신입회원을 등록한 120 CLUBS OF 174	<b>성별 분포</b> 남성                    4,622 (74.51%) 여성                    1,581 (25.49%)
<b>퇴회회원</b> 작고                    6 클럽해산                95 기타                    590 합계                    691	<a href="#">누적 회원 데이터를 확인하시려면 여기에 클릭하십시오.</a>	가족 단위 회원 총수                    1,026 회비 절반을 지불하는 가족회원                    626